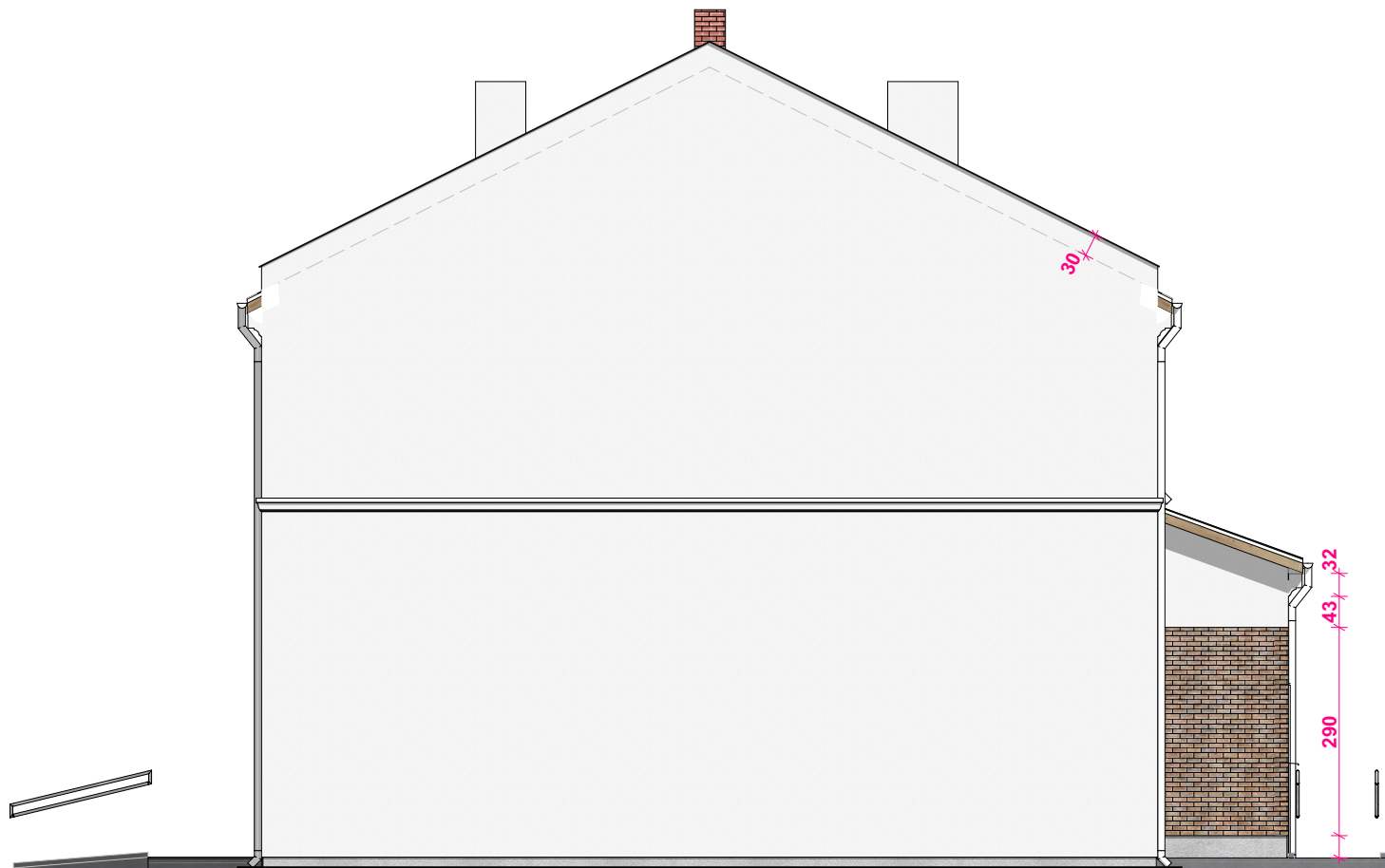




ELEWACJA POŁUDNIOWA



ELEWACJA ZACHODNIA

TEMAT I ADRES:	PRZEBUDOWA I ZMIANA SPOSOBU UŻYTKOWANIA BUDYNKU OŚWIATOWO-MIESZKALNEGO NA POTRZEBY ŚWIE TLICY SOŁECKIEJ WRAZ Z CZĘŚCIOWĄ ROZBIÓRKĄ I TERMOMODERNIZACJĄ Zagórze 37, 96-128 Słupia, identyfikator działki: 101509_2.0010.341/1, 101509_2.0010.341/2, 101509_2.0010.341/3, 101509_2.0010.340/1		
INWESTOR:	GMINA SŁUPIA Słupia 136, 96-128 Słupia		
PROJEKT:	<div><div></div><div>ARCHIVISION</div></div> <div>PRACOWNIA PROJEKTOWA "ARCHIVISION" 96-100 SKIERNIEWICE, ul. PIŁSUDSKIEGO 17, tel.: 502 591 447</div>		
PROJEKTANT ARCHITEKTURY:	MGR INŻ. ARCH. JAROSŁAW GAŁA <small>UPR.NR 05ŁOOKK/2011 W SPECJALNOŚCI ARCHITEKTONICZNEJ</small>		
ASYSTENT PROJEKTANTA:	MGR INŻ. ARCH. NATALIA GROTKOWSKA		
SPRAWDZAJĄCY:	MGR INŻ. ARCH. JAROSŁAW JĘDRYKA <small>UPR.NR 33ŁOOKK/2016 W SPECJALNOŚCI ARCHITEKTONICZNEJ</small>		
TYTUŁ RYSUNKU:	ELEWACJE 2		NR RYS.: <div>T.14</div>
BRANŻA:	ARCHITEKTURA	SKALA:	1:100
FAZA:	PROJEKT TECHNICZNY	DATA:	LISTOPAD 2024
WSZELKIE PRAWA DOTYCZĄCE TEGO RYSUNKU SĄ WŁASNOŚCIĄ FIRMY "ARCHIVISION". NINIEJSZY RYSUNEK JEST WYDANY POD WARUNKIEM, IŻ NIE BĘDZIE UDOSTĘPNIANY I KOPIOWANY BEZ UZGODNIENIA Z FIRMĄ "ARCHIVISION".			